

DAMLES

COMERCIAL QUIMICA MASSO, S.A.
 Viladomat, 321, 5 – 08029 Barcelona
 T. 934 952 500 – T. 0034 677 336 280
 damles.polska@gmail.com – info@damles.com
 www.damles.com/pl

DIESEL EXCELENS

DMF4 TRUCK

SPECJALNY DLA FLOTY

DMF4 TRUCK to wielofunkcyjny pakiet dodatków uszlachetniających do paliw, do silników wysokoprężnych.

Kompozycja

Roztwór polimerów dyspergujących, cząsteczki detergentu, dodatki funkcjonalne, środki zwiększające lubrykację i liczbę cetanową, środki konserwujące.

Zastosowania

DMF4 TRUCK to wielofunkcyjny pakiet dodatków zalecany do stosowania we wszystkich rodzajach olejów napędowych. Rozwiązuje wewnętrzne problemy silnika i zanieczyszczenia wtryskiwaczy. **DMF4 TRUCK** poprawia komfort jazdy, zmniejsza zużycie paliwa i ogranicza emisję zanieczyszczeń.

DMF4 TRUCK zapewnia ochronę przed korozją i zapobiega tworzeniu się mgły w układzie dystrybucji paliwa, gdy używany jest olej napędowy o wysokiej zawartości wody.

DMF4 TRUCK zwiększa liczbę cetanową, zmniejsza pienienie podczas tankowania oleju napędowego, poprawia jakość i stabilność uzdatnionego paliwa. Ponadto **DMF4 TRUCK** utrzymuje smarowanie silnika bez wysuszania miękkich części, zmniejsza hałas silnika w wyniku mniejszego zużycia.

Typowe właściwości:

Gęstość 15°C 0,946 kg/l
 Lepkość kinematyczna w 40°C 3 cSt
 Temperatura zapłonu (PMCC) 73°C
 Temperatura krzepnięcia <-30°C



Dostępne opakowanie: 5 L, 25 L, 200 L, 1000 L.

Zalety i Korzyści

- Zwiększa moc silnika pojazdu.
- Zmniejszone zużycie paliwa.
- Wydłuża żywotność pojazdu i podzespołów silnika.
- Utrzymuje silnik w czystości, rozwiązując problemy z wewnętrznymi wtryskiwaczami.
- Zwiększa liczbę cetanową.
- Utrzymuje smarowanie silnika bez wysuszania miękkich części.
- Zmniejsza i redukuje hałas silnika w wyniku zmniejszonego zużycia.
- Zabezpiecza przed korozją.
- Zapobiega rozwojowi mikroorganizmów.
- Zapobiega tworzeniu się mgły w układzie dystrybucji paliwa.
- Zmniejsza pienienie paliwa podczas tankowania.
- Produkt kompatybilny z innymi dodatkami we wszystkich rodzajach średnich destylatów, oleju napędowego, biodiesla itp.
- Zalecany jako dodatek przed przeglądem technicznym (SKP) ze względu na zdolność do redukcji emisji zanieczyszczeń.

Sposób dozowania

W celu uzyskania maksymalnej skuteczności zaleca się stosowanie 86 ml. **DMF4 TRUCK** na 100 L oleju napędowego. Jeśli dodawane są niższe dawki, właściwości paliwa również ulegają poprawie, ale pożądana skuteczność i korzyści są zmniejszone (patrz tabela).

WYDAJNOŚĆ DLA DMF4 TRUCK				
Moc silnika	1 punkt	3 punkty	4+ punkty	
Oczyszczanie	XUD9	XUD9 / DW10C	XUD9 / DW10C	
Ochrona antybakteryjna				
Lubrykacja				
Zużycie paliwa				
Kontaminacja powietrza				
Hałas silnika				
POSTĘPOWANIE	MINIMUM	KEEP CLEAN	CLEAN UP	
		Usuwanie złożeń	Usuwanie złożeń	
ml. Dodatku / 1000 L ON	180 ml	520 ml	860 ml	
ppm	170 ppm	490 ppm	815 ppm	
Proporcja	1:5.500	1:2.000	1:1.200	

Wskazówki dotyczące użycia

DMF4 TRUCK może być dodawany w postaci skoncentrowanej lub rozcieńczonej, przy użyciu pomp metrycznych lub bezpośredniego dodawania. Zaleca się zwrócenie szczególnej uwagi na obsługę i przechowywanie skoncentrowanych chemikaliów, operacje mieszania i proces dozowania do paliw.

Aby dodać **DMF4 TRUCK** do pojazdu, zaleca się dodanie go przed tankowaniem poprzez bezpośrednie dołanie do zbiornika.

Kompatybilność

DMF4 TRUCK jest kompatybilny z innymi dodatkami powszechnie stosowanymi w destylatach średnich, takich jak olej napędowy, biodiesel itp. oraz z materiałami, z których wykonany jest silnik i układ dystrybucji paliwa.

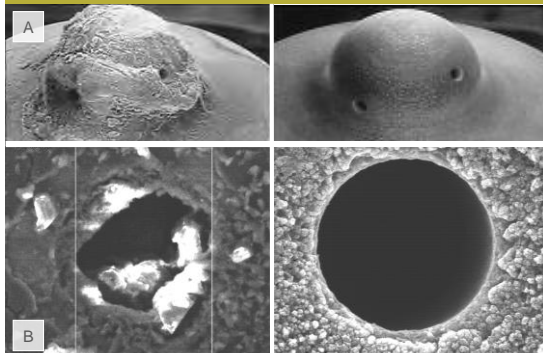
Bezpieczeństwo i pierwsza pomoc

Przed użyciem produktu należy zawsze zapoznać się z kartą charakterystyki produktu.

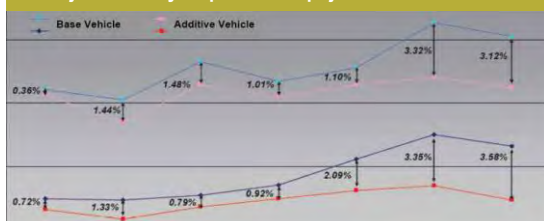
Serwis techniczny i zamówienia

Możesz skontaktować się z nami za pośrednictwem naszej strony internetowej: Web: www.damles.com/pl

Czyszczenie i odblokowywanie (A) końcówki i (B) wnętrza wtryskiwaczy pozwala na bardziej perfekcyjny wtrysk.



Zmniejszenie zużycia paliwa w 2 pojazdach z i bez dodatku



Odzyskaj 100% mocy w zaledwie 2-3 godziny



Polecane produkty

